

Demineralizzazione con la stazione intelligente permaLine

Per grandi impianti caratterizzati da contenuti d'acqua elevati può essere complicato garantire un'ottimale qualità della stessa. Spesso non è fattibile svuotare circuiti, sciacquarli, riempirli nuovamente e sfatarli; in altri casi è necessario intervenire senza interrompere il funzionamento dell'impianto. permaLine consente il trattamento dell'acqua durante il normale esercizio con risultati ottimali.

La stazione permaLine PT-IL 20 si collega a due stacchi opportunamente predisposti sull'impianto e, attraverso la propria pompa di circolazione – provvede a filtrare tutti i componenti in sospensione > 1 µm (magnetite e altre particelle intorbidanti). Successivamente l'acqua attraversa le resine a letto misto permasoft per rimuovere tutti i sali pre-

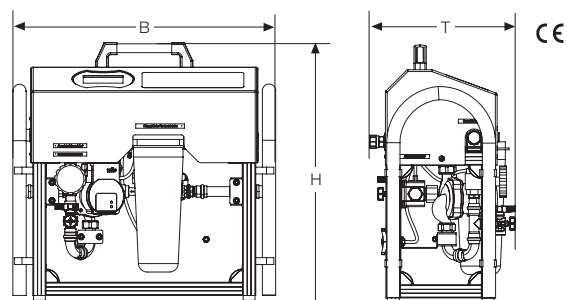
sentì nell'acqua e abbatterne così la conducibilità.

Tutto il funzionamento è automatico e non richiede supervisione da parte dell'operatore grazie a due sensori di conducibilità posti a monte e a valle delle cartucce e ad un flussimetro. Quando l'acqua dell'impianto raggiunge la conducibilità voluta o la cartuccia si esaurisce, la stazione interrompe il passaggio dell'acqua spegnendo la pompa interna e chiudendo un'elettrovalvola.

Al termine del processo di demineralizzazione viene corretto e stabilizzato il valore del pH nel range più adatto al tipo di impianto, utilizzando una cartuccia apposita da scegliersi in base al volume totale di impianto e del pH rilevato.

Codice	PT-IL20	
Tensione di alimentazione	V/Hz	230 / 50
Tipo di protezione	-	IP 44
Corrente assorbita	W	stand-by 3 max 75
Temperatura ambiente	°C	5-40
Campo di misura	µS/cm (STD*)	30-3000 (1-100)
Campo del pH dell'acqua di impianto		5-11
Raccordo	DN/pollici	20 / G ¾
Temp. max. di esercizio	°C	65
Temperatura di esercizio	°C	5
Pressione mandata max	bar/kPa	6 / 600
H x B x T	mm	587x594x297
Peso	kg	20

* STD = Sali Totali Disciolti



La stazione permaLine filtra le impurità presenti nell'acqua dell'impianto fino a 1 µm.

Accessorio per permaLine

Codice	Descrizione
IL-K	Filtro per permaLine 1 µm



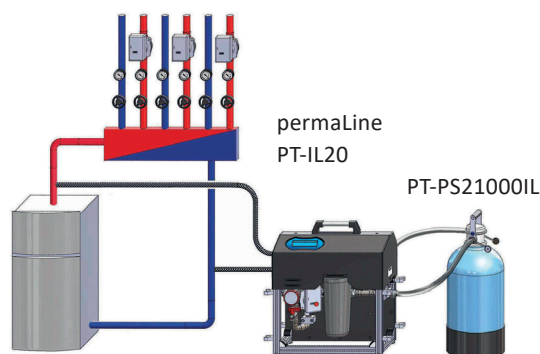
Campi di applicazione permaLine

> Caldaia nuova / Nuovo impianto

Risciacquo con acqua di rete secondo UNI 8065. Successivamente trattamento dell'acqua tecnica ad impianto in funzione tramite la stazione permaLine.

> Impianto esistente

L'acqua d'impianto esistente non deve di norma essere sostituita, permettendo di risparmiare tutto il tempo destinato a svuotamento, lavaggio e risciacqui; viene direttamente trattata con permaLine senza interrompere il funzionamento dell'impianto.



- ✓ Dispositivo portatile di facile utilizzo
- ✓ Non è necessario svuotare l'acqua di impianto esistente
- ✓ Adatto anche per circuiti di raffreddamento